

样品名称: NBK0325-P358-HPLC

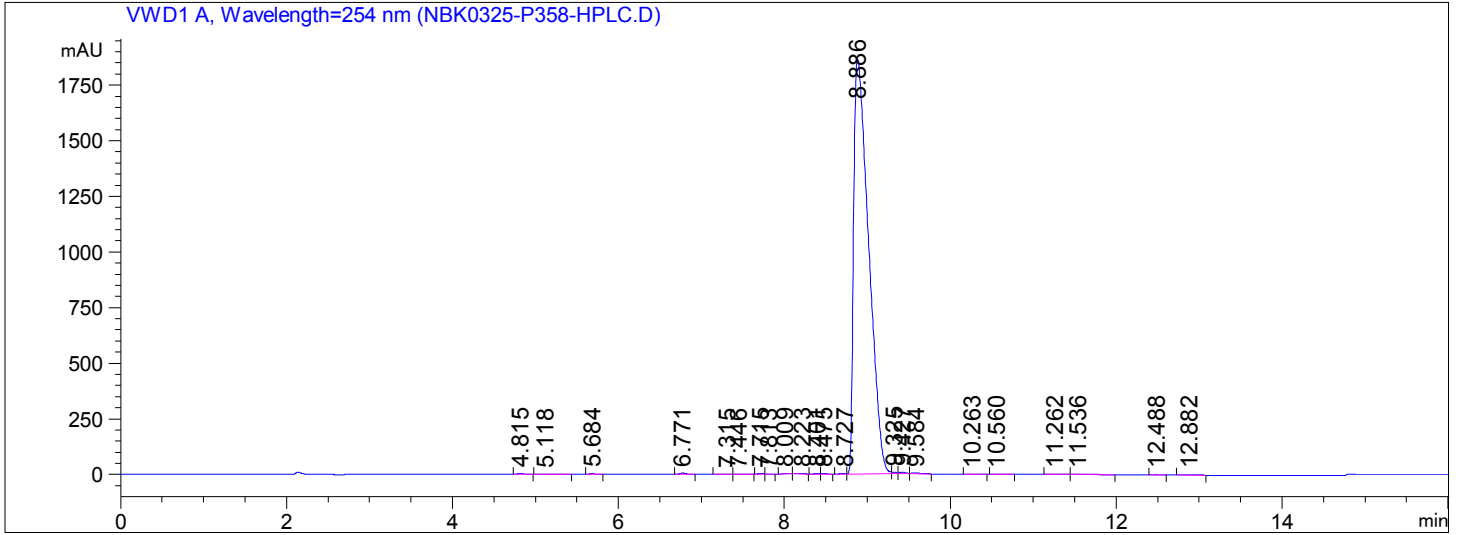
```

=====
操作者      :                               序列行 :    5
仪器        : 仪器 1                       位置   : 样品瓶 54
进样日期    : 2023-8-1 11:30:09          进样次数 :    1
                                           进样量  : 5.000 µl
    
```

来自于序列的不同进样量! 实际进样量: 10.000 µl

```

序列文件      : C:\Chem32\1\DATA\2022-06\2925\2979\DEF_LC.S
方法          : C:\CHEM32\1\DATA\2022-06\2925\2979\10-80-254-BC.M (序列方法)
最后修改      : 2022-8-22 13:15:05
    
```



面积百分比报告

```

排序          :      信号
乘积因子      :      1.0000
稀释因子      :      1.0000
内标中不使用乘积因子和稀释因子
    
```

信号 1: VWD1 A, Wavelength=254 nm

| 峰 # | 保留时间 [min] | 类型   | 峰宽 [min] | 峰面积 [mAU*s] | 峰高 [mAU]   | 峰面积 %   |
|-----|------------|------|----------|-------------|------------|---------|
| 1   | 4.815      | BB   | 0.0809   | 20.21272    | 3.71755    | 0.0854  |
| 2   | 5.118      | BV   | 0.1284   | 14.89372    | 1.56617    | 0.0629  |
| 3   | 5.684      | VB   | 0.0740   | 14.83521    | 3.06431    | 0.0627  |
| 4   | 6.771      | BB   | 0.0759   | 28.91943    | 5.78135    | 0.1222  |
| 5   | 7.315      | BV   | 0.0836   | 6.22159     | 1.09859    | 0.0263  |
| 6   | 7.446      | VB   | 0.0921   | 7.11107     | 1.11242    | 0.0300  |
| 7   | 7.715      | BV   | 0.0655   | 14.97752    | 3.63784    | 0.0633  |
| 8   | 7.813      | VB B | 0.0658   | 6.08381     | 1.38525    | 0.0257  |
| 9   | 8.009      | BB   | 0.0727   | 9.99829     | 2.17155    | 0.0422  |
| 10  | 8.223      | BB   | 0.0760   | 5.10793     | 1.01928    | 0.0216  |
| 11  | 8.401      | BV F | 0.0647   | 8.05017     | 1.77039    | 0.0340  |
| 12  | 8.475      | VB   | 0.0617   | 11.08071    | 2.74098    | 0.0468  |
| 13  | 8.727      | BV F | 0.0728   | 9.80479     | 1.82870    | 0.0414  |
| 14  | 8.886      | VV   | 0.1901   | 2.33754e4   | 1863.14465 | 98.7619 |
| 15  | 9.325      | VV B | 0.0630   | 24.67449    | 5.45346    | 0.1043  |
| 16  | 9.427      | VB   | 0.0752   | 24.87161    | 5.16109    | 0.1051  |
| 17  | 9.584      | BB   | 0.0746   | 15.65794    | 3.28527    | 0.0662  |

样品名称： NBK0325-P358-HPLC

| 峰 # | 保留时间 [min] | 类型  | 峰宽 [min] | 峰面积 [mAU*s] | 峰高 [mAU]   | 峰面积 %  |
|-----|------------|-----|----------|-------------|------------|--------|
| 18  | 10.263     | BB  | 0.0885   | 6.10500     | 1.02465    | 0.0258 |
| 19  | 10.560     | BB  | 0.1015   | 4.10341     | 5.60300e-1 | 0.0173 |
| 20  | 11.262     | BV  | 0.1476   | 15.46644    | 1.43484    | 0.0653 |
| 21  | 11.536     | VB  | 0.2045   | 24.12392    | 1.71923    | 0.1019 |
| 22  | 12.488     | BB  | 0.0726   | 8.92346     | 1.88985    | 0.0377 |
| 23  | 12.882     | BBA | 0.0932   | 11.82031    | 1.89421    | 0.0499 |

总量 : 2.36685e4 1916.46194

=====  
\*\*\* 报告结束 \*\*\*